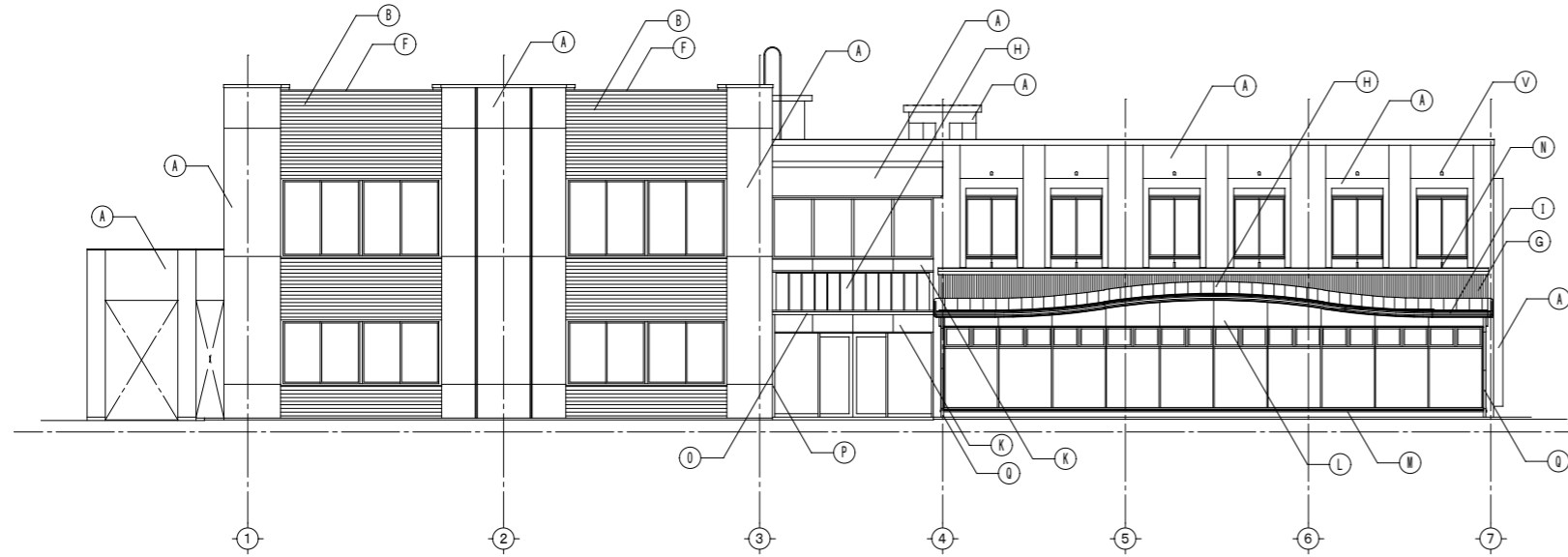
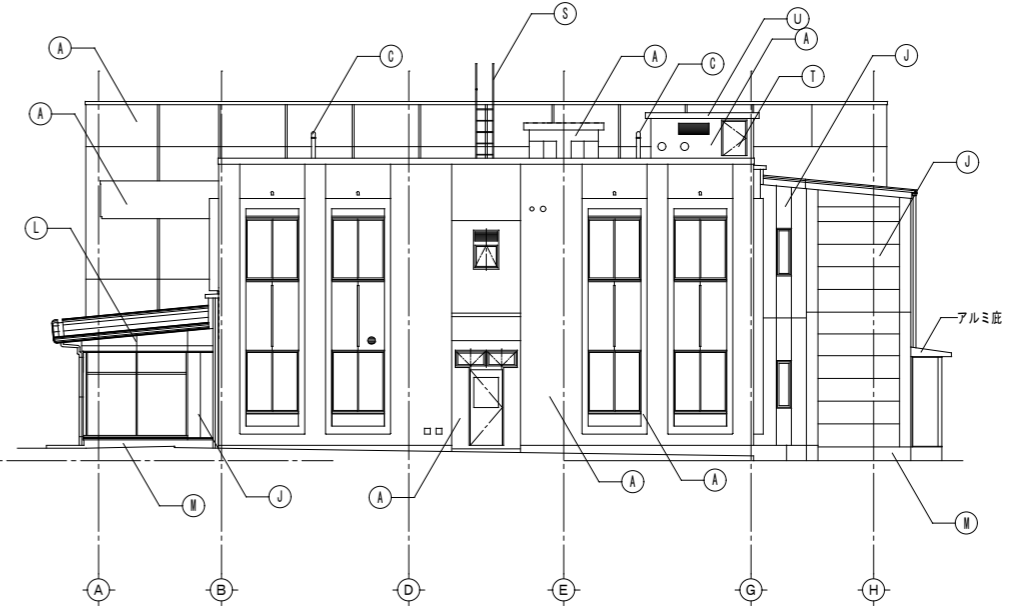


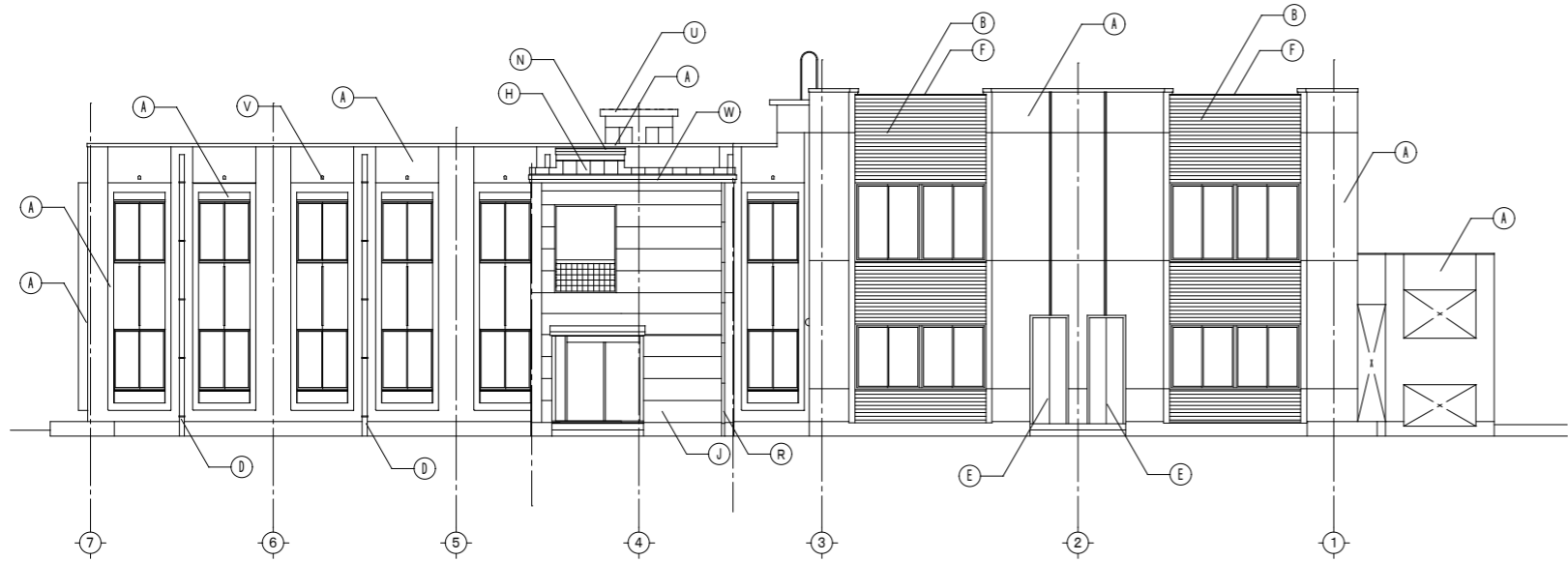
凡例	A	外壁 下地処理の上 弾性防水型複層塗材E	H	屋根 鋼板 t0.5 嵌合式パネル屋根	O	SUS軒樋 W118 既製品	V	既存樹脂製換気パイプ 下地処理の上 SOP塗	特記 既設外部建具の周囲コーキングは、打替工とする。 既設設備機器廻りシーリングは、打替工とする。 既設設備メーターBOX、等は下地処理の上SOP塗とする。
	B	外壁 桧板強 t18 両面木材保護塗料塗	I	先端 アルミパネル アルミ板 t1.5	P	SUS笠樋 角76×46 摺り金物 SUS	W	硬質塩ビ軒樋W155 (住宅用)	
	C	縦樋VP100φ撤去新設 (SUS支持金物共)	J	外壁 押出成形セメント板 t60 フッ素樹脂塗装	Q	SUS笠樋 φ75 摺り金物SUS	X		
	D	縦樋VP125φ撤去新設 (SUS支持金物共)	K	外壁 アルミパネル アルミ板 t1.5	R	笠樋 カラーVP管 φ75 摺り金物SUS	Y		
	E	既存建具撤去後押出成形板強 t60 弾性防水型複層塗材E	L	幕板 アルミパネル アルミ板 t1.5	S	既存タラップ 下地処理の上 SOP塗 (支持パイプ共)	Z		
	F	アルミ笠木 W500 シルバー	M	巾木 コンクリート打放シ 撥水材塗布	T	既存鋼製建具 下地処理の上 SOP塗			
G	金属サイディング 縦強 t15	N	アルミEXP.Jカバー	U	下地処理の上 遮熱塗膜防水				



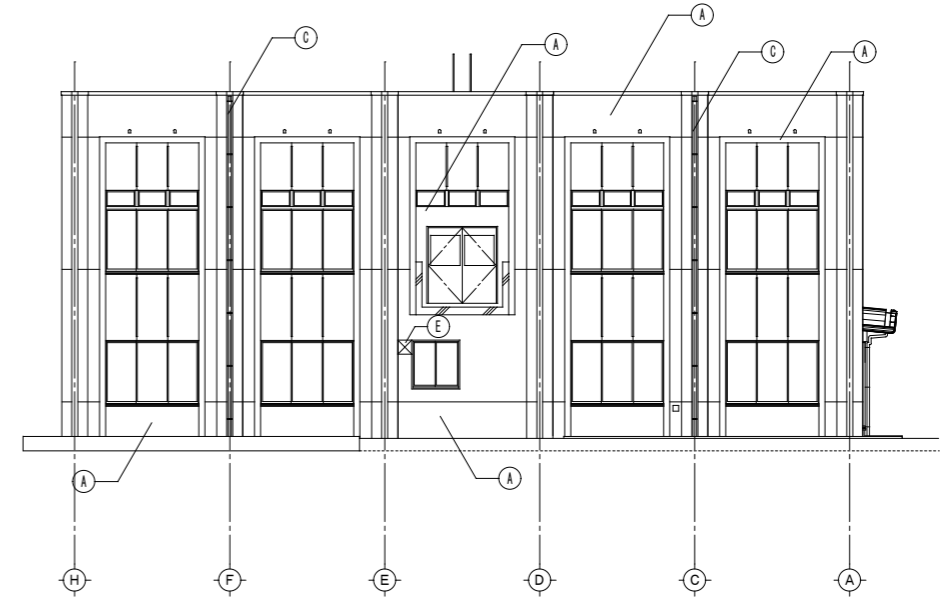
改修後 南面立面図 1/100



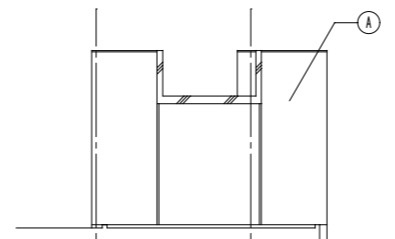
改修後 東面立面図 1/100



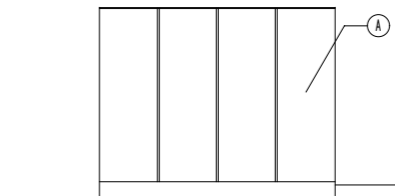
改修後 北面立面図 1/100



改修後 西面立面図 1/100



改修後 屋外階段東面立面図 1/100



改修後 屋外階段西面立面図 1/100

特記事項	工事名称	大木町社会教育施設改修工事実施設計業務委託	図面番号	2
	図面種別	立面図(大規模改修時 改修後図面)	縮尺	1/100
			作成	

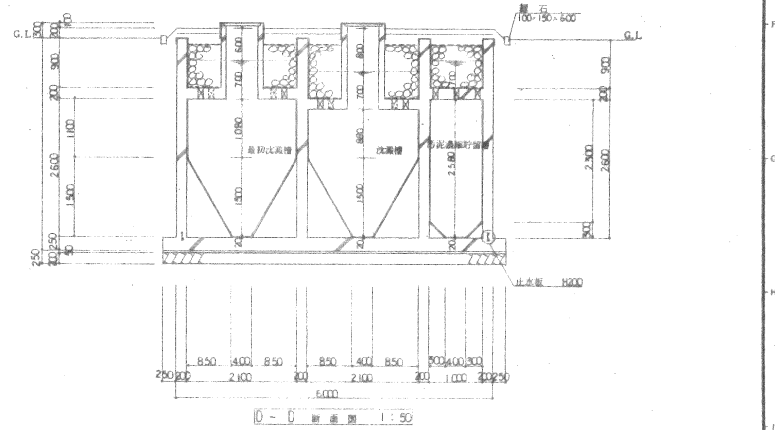
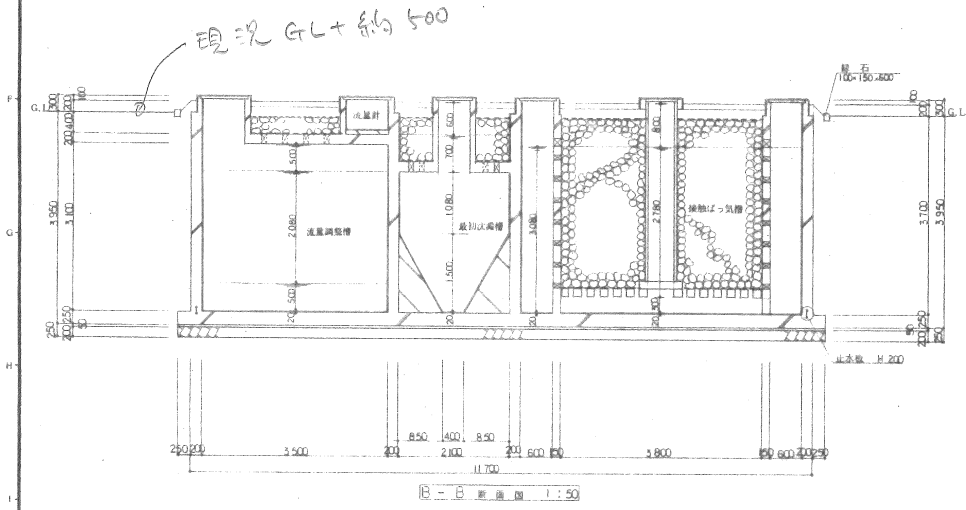
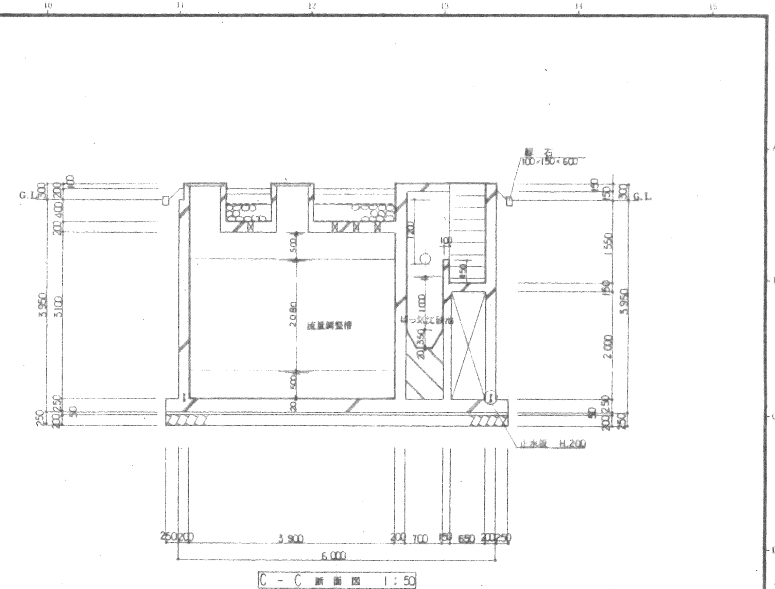
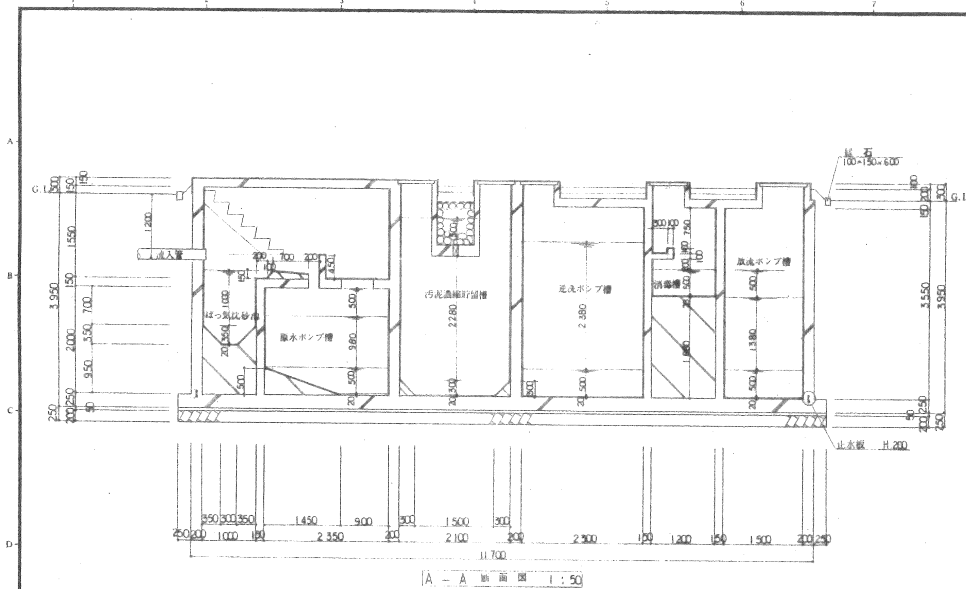


図	63.5	設	計	大木町民総合体育館新築 工事	M-13
名	合併処理設備		躯体断面図		
製	大木町建設課 大木町建設課 大木町建設課 大木町建設課 TEL: 0422-781-1111				