

建築工事特記仕様書
I 工事概要
1. 工事名称 木佐木小学校体育倉庫改修工事
2. 工事場所 福岡県三浦郡大木町八軒牟田623
3. 工事概要
4. 別途工事
5. その他
II 建築工事仕様
1. 標準仕様
2. 特記仕様
3. 特記事項に記載の()内表示番号は、公共建築工事標準仕様書の当該項目、当該図、又は当該表を示す。
4. 形状寸法の単位は特記なきかぎりミリメートルとする。

環境への配慮について
「国による環境物品等の調達の推進等に関する法律(グリーン購入法)」により、環境負荷の低減できる材料を選定すること。
排出ガス対策型建設機械について
「排出ガス対策型建設機械指定要領」に基づき、指定された建設機械を使用すること。
建設副産物の処理について
資源の有効利用、環境負荷の低減等を図り、「資源循環型社会」を構築するため、建設副産物の発生抑制、再利用、適正処理を推進する。

仮設工事
1. 監督員事務所
2. 工事用水
3. 工事用電力
4. 総合仮設計画書
5. 危険防止
6. 構台
7. 工事表示板等
8. 工事車両の出入口
3 土工事
1. 埋戻し及び盛土
2. 建設養生土の処理
4 地業工事
1. 既設コンクリート杭及び鋼杭地業
2. 場所打ちコンクリート杭地業
3. 試験杭
4. 試験堀
5. 砂及び砂利地業
6. 捨てコンクリート地業
7. 床下防湿層
8. 杭の載荷試験
9. 六価クロム溶出試験(及びタンクリーチング試験)

鉄筋工事
1. 鉄筋の種類
2. 鉄筋の継手
3. 杭頭補強方法
4. 帯筋
5. 壁開口部補強の種別
6. 土間スラブ打継ぎ補強
7. 土間コンクリート補強
8. はり貫通孔
9. 溶接金網
10. 圧接完了後の試験
6 コンクリート
1. コンクリートの製造種別
2. レディーミクストコンクリートの種別
3. セメントの種類
4. 骨材
5. 混和材料
6. コンクリート中の塩化物含有量
7. 普通コンクリートの割合及び割合管理強度
8. 構造体強度修正値(S)
9. 報告書
10. 無筋コンクリート
11. コンクリート面の仕上げ等
12. 型枠及びせき板の種別
13. 施工
14. 型枠の存置期間
15. 試験結果
16. 圧縮強度

備考
工事名称 大木町総合体育館空調設備等設置工事
図面No. A-02
図面名称 特記仕様書(1)
A-3 NON 日付

15 左官工事
1. 防火材料など
2. 仕上塗材仕上げ
3. ロックウール吹付け

9. 重量シャッター
10. 軽量シャッター
11. オーバーヘッド

6. 合成樹脂窓枠
7. フローリング張り
8. セッコウボード

5. 床目地枠
6. 黒板及びホワイトボード
7. 鏡
8. 表示
9. ブラインド
10. ロールスクリーン
11. カーテン及びカーテンレール

16 2. 網戸
3. 鋼製建具
4. 鋼製軽量建具
5. ステンレス製建具
6. 木製建具

17 カミテンワール工
18 1. 材料
2. 塗装業者
3. 床用塗料塗り
4. 防塵用塗料塗り
5. マスチック塗料塗り
6. 屋内水系塗料塗り
7. 鉄鋼面つや有合成樹脂エマルジョンペイント塗り

9. 断熱材
10. ポリスチレンフォーム床下地材

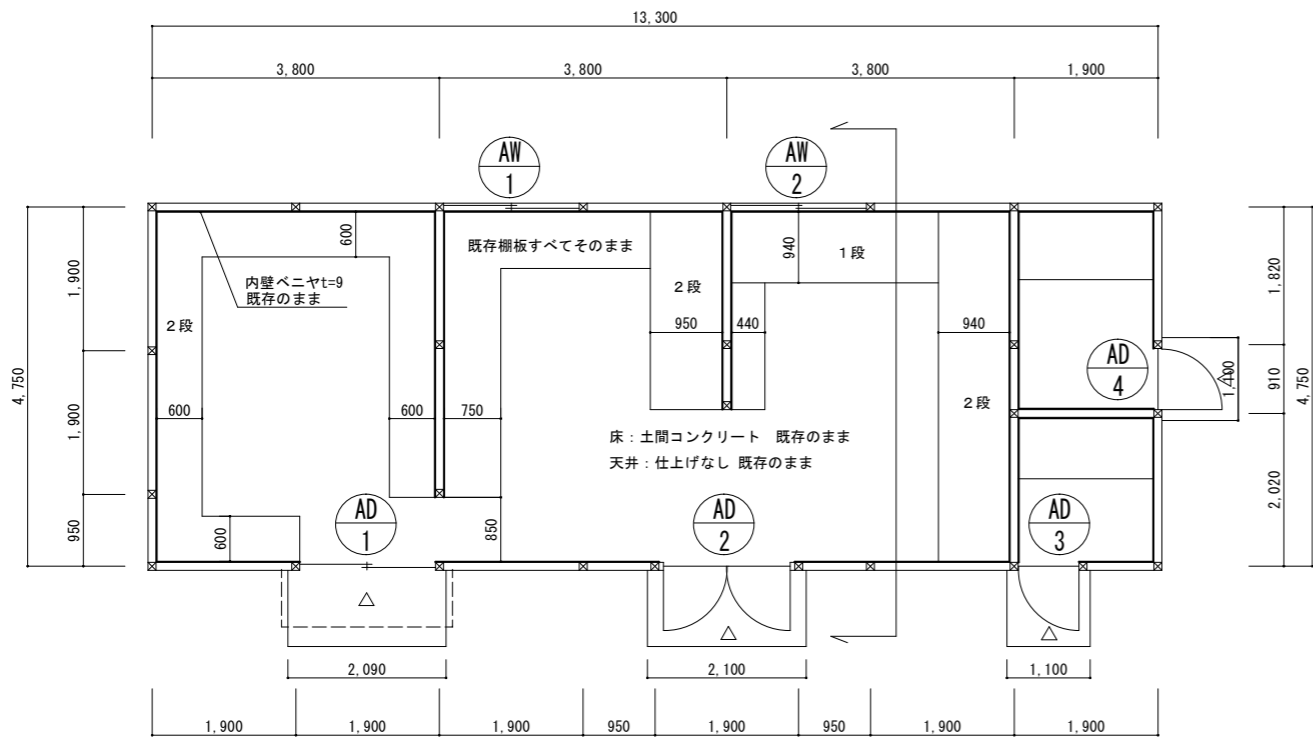
12. ブラインドボックス及びカーテンボックス
13. コーナーボード
14. 天井見切縁
15. 点検口
16. くつきマット
17. 鋼製書架及び物品棚
18. 流し台ユニット
19. かぎ箱
20. 木製家具
21. 収納・収納家具

16 3. 鋼製建具
4. 鋼製軽量建具
5. ステンレス製建具
6. 木製建具
7. 建具用金物
8. 自動ドア開閉装置

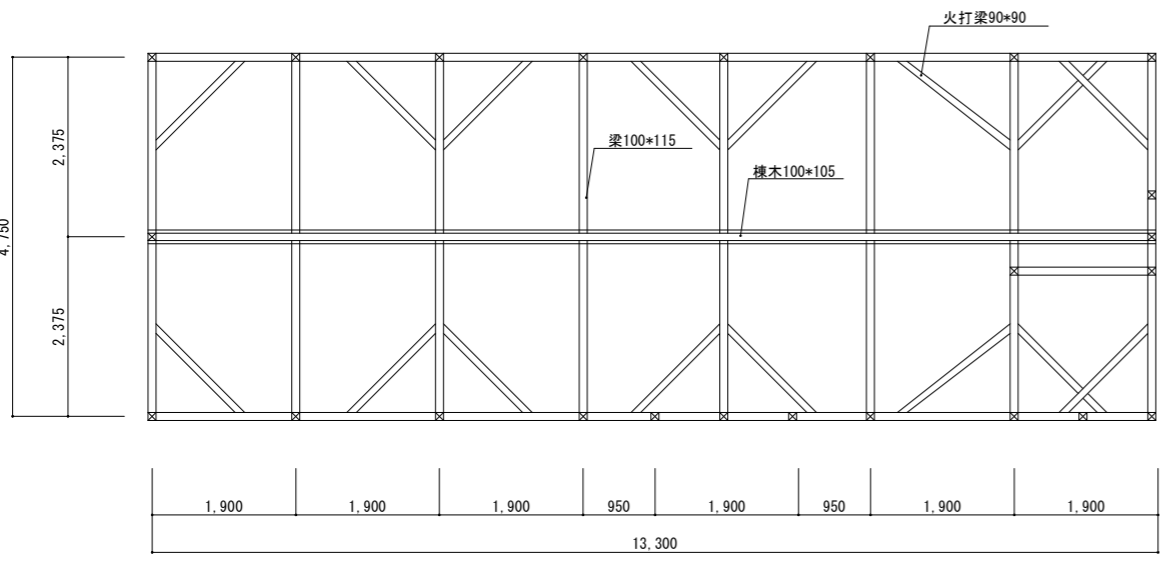
19 1. 接着剤
2. ビニル床シート張り
3. ビニル床タイル張り
4. ビニル幅木
5. カーペット敷き

20 1. フリーアクセスフロア
2. トイレブース
3. 階段滑止め
4. 階段手すり

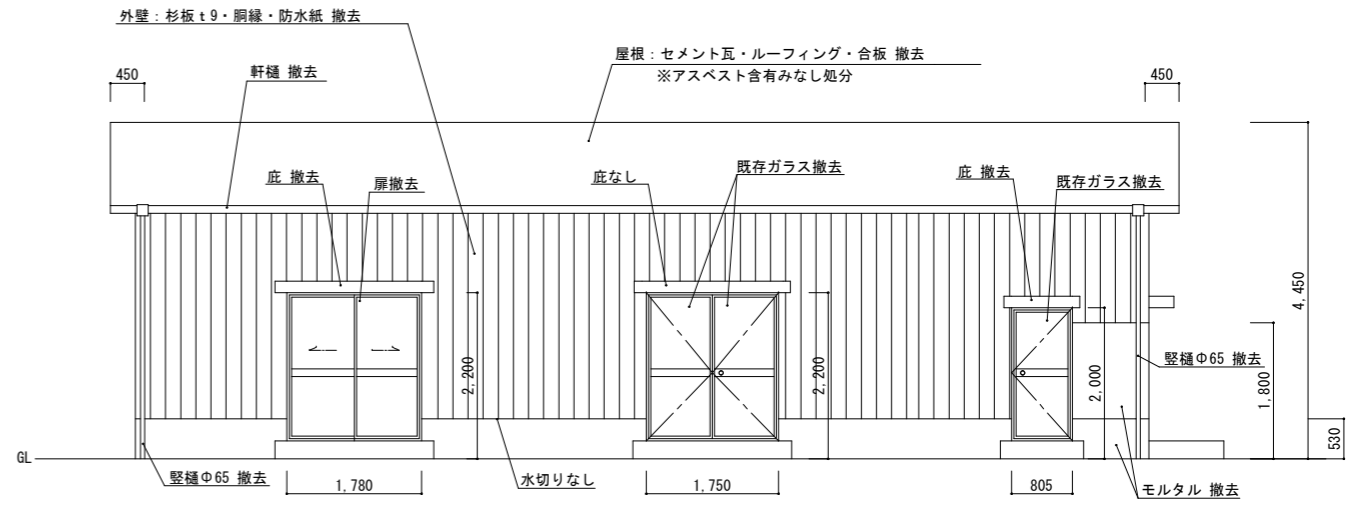
22. 揮発性有機化合物の室内濃度の測定
23. 学校施設におけるVOC等の測定
24. 施工中の安全管理
25. その他



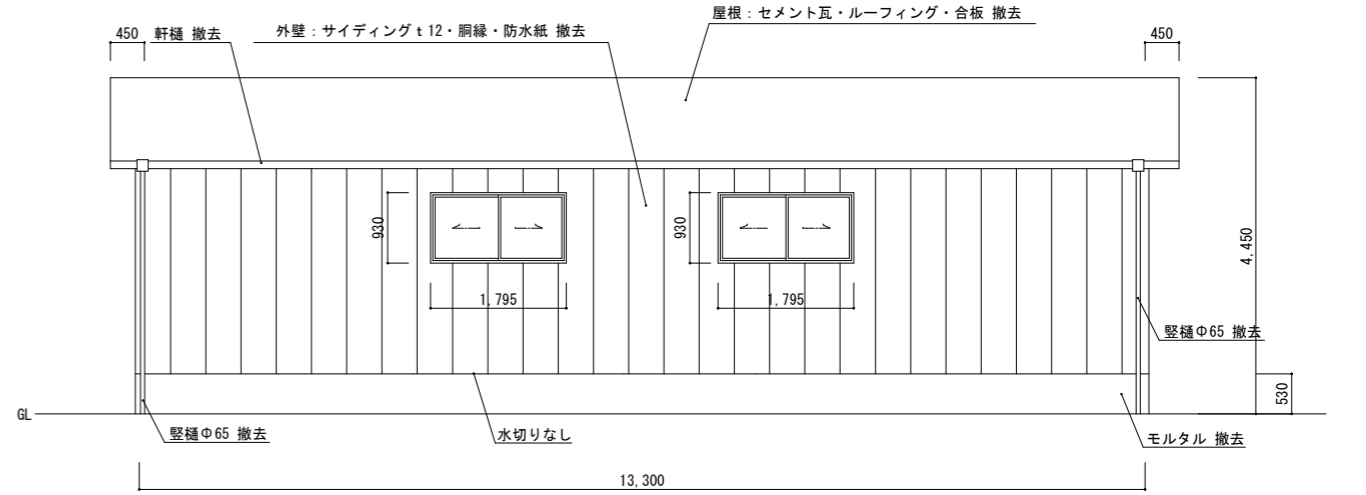
平面図



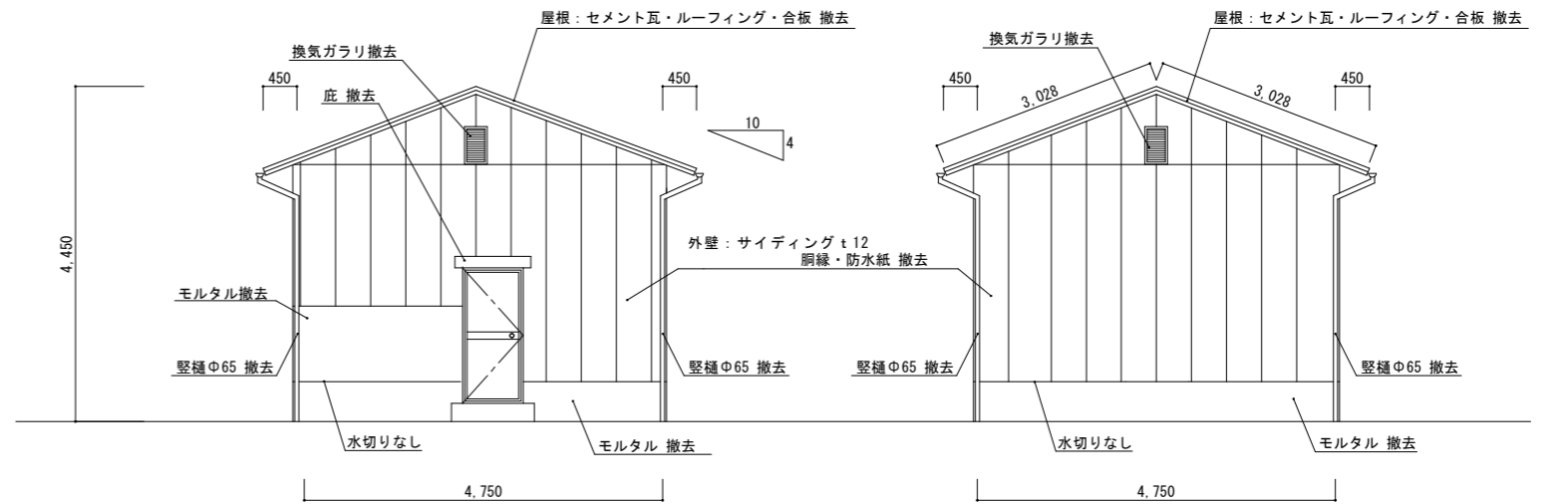
小屋伏図



西側立面図



東側立面図

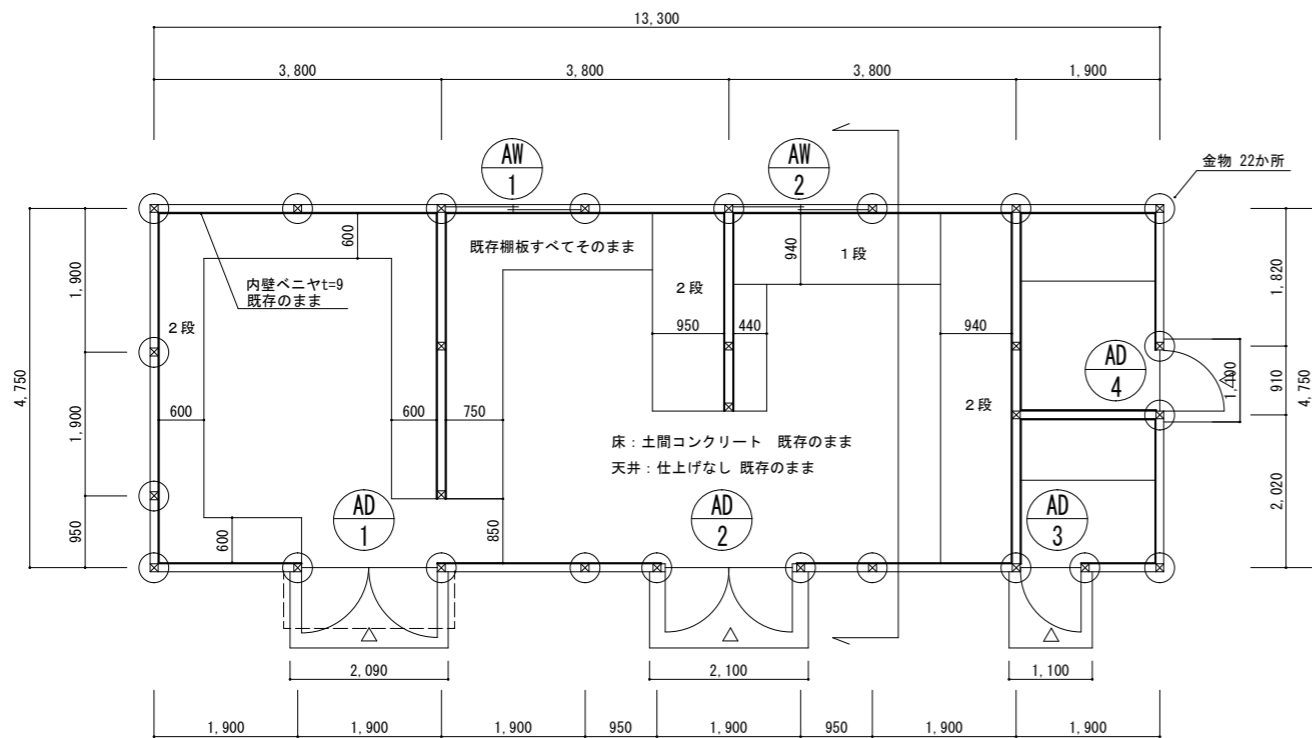


南側立面図

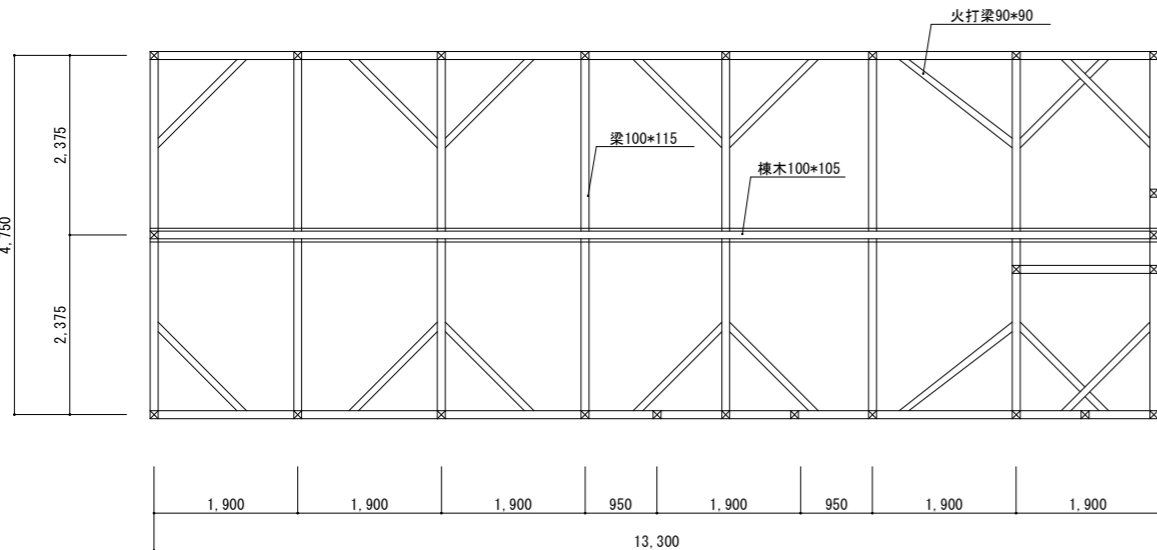
北側立面図

※ 建具シーリング・ガラスシーリングはすべて撤去新設。

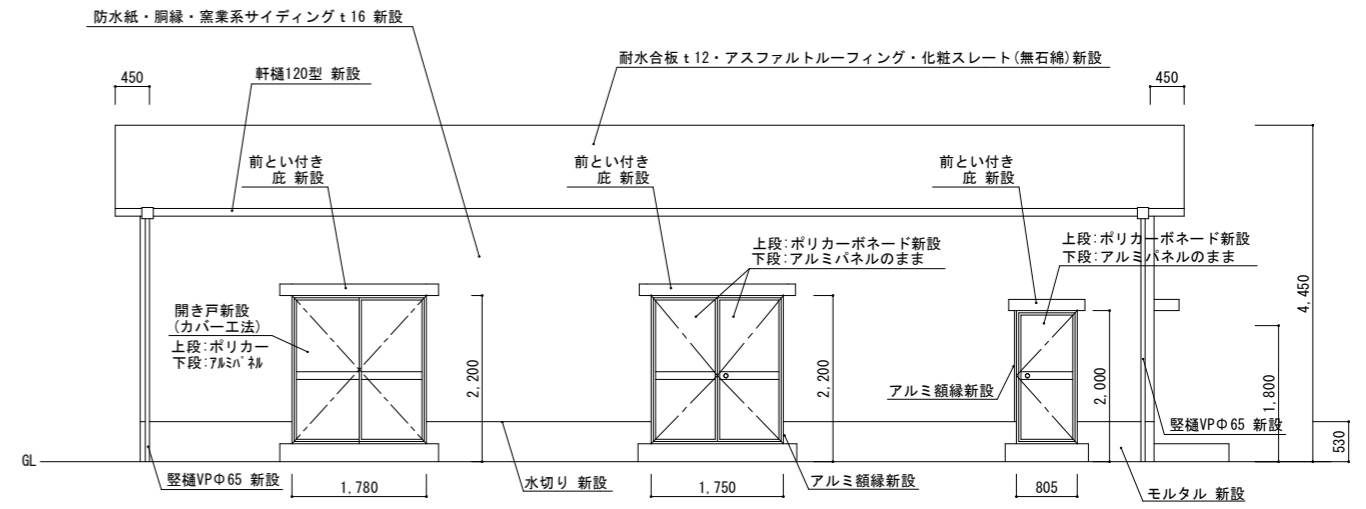
件名	木佐木小学校体育倉庫改修工事	番号	A-05
図名	平面図 立面図 小屋伏図 (改修前)	用紙サイズ	A3
		縮尺	S=1:100



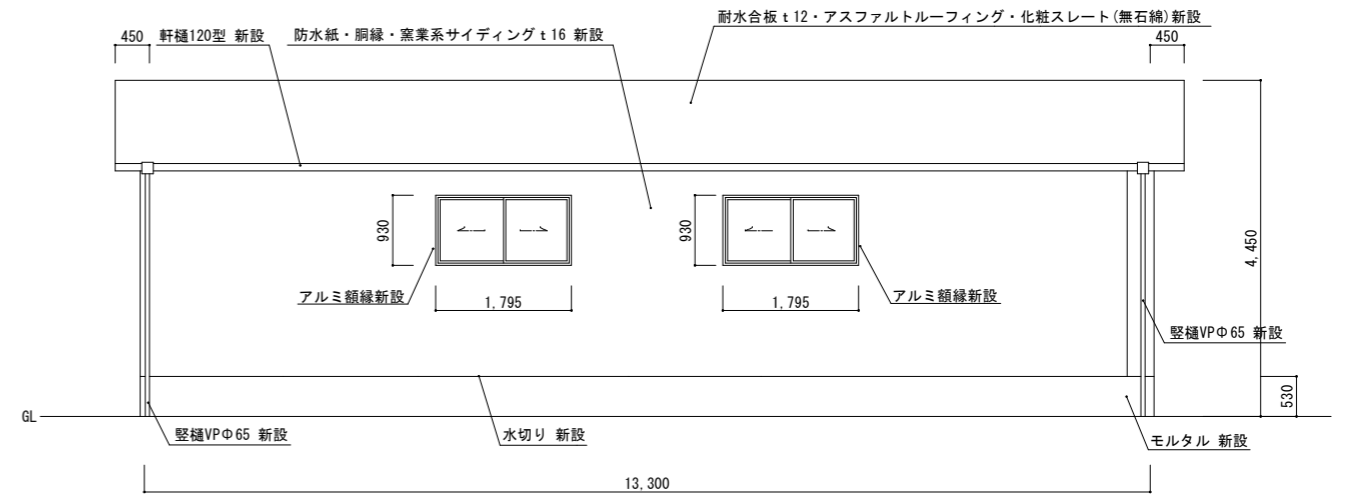
平面図



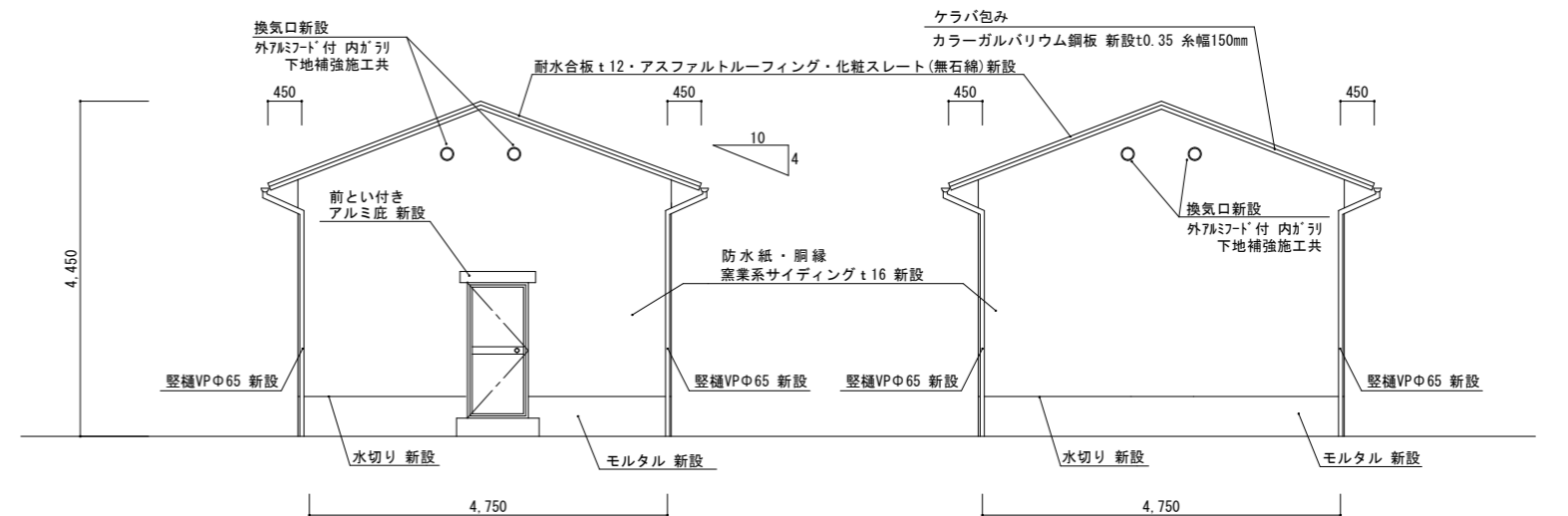
小屋伏図



西側立面図



東側立面図



南側立面図

北側立面図

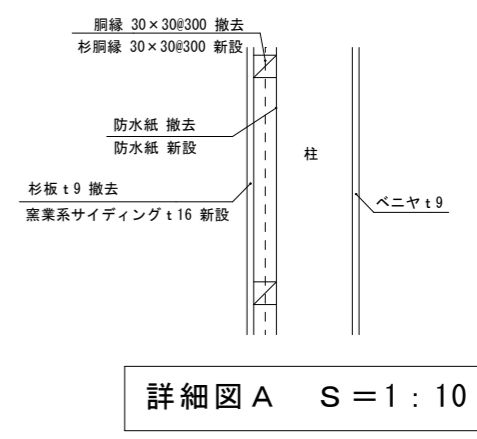
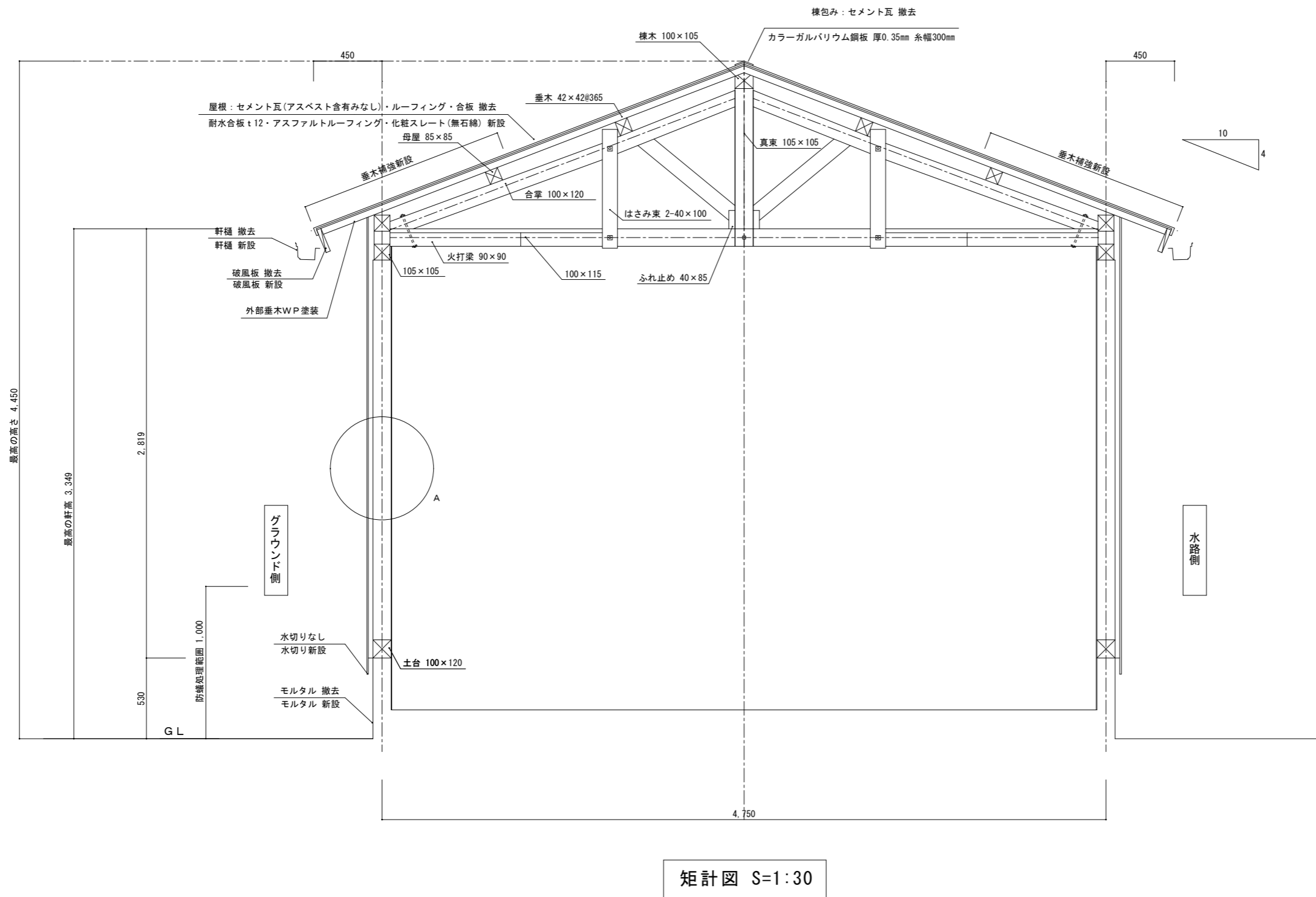
※建具シーリング・ガラスシーリングはすべて撤去新設。
 ドアクローザー新設、鍵統一キーへ更新。
 ※外部木部WP塗装(垂木・木柵等)

件名 木佐木小学校体育倉庫改修工事

番号 A-06

図名 平面図 立面図 小屋伏図(改修後)

用紙サイズ A3 縮尺 S=1:100



矩計図 S=1:30

改修前：上段 改修後：下段	件名	木佐木小学校体育倉庫改修工事	番号	A-07
	図名	矩計図 詳細図(改修前・改修後)	縮尺	S=1:30 S=1:10