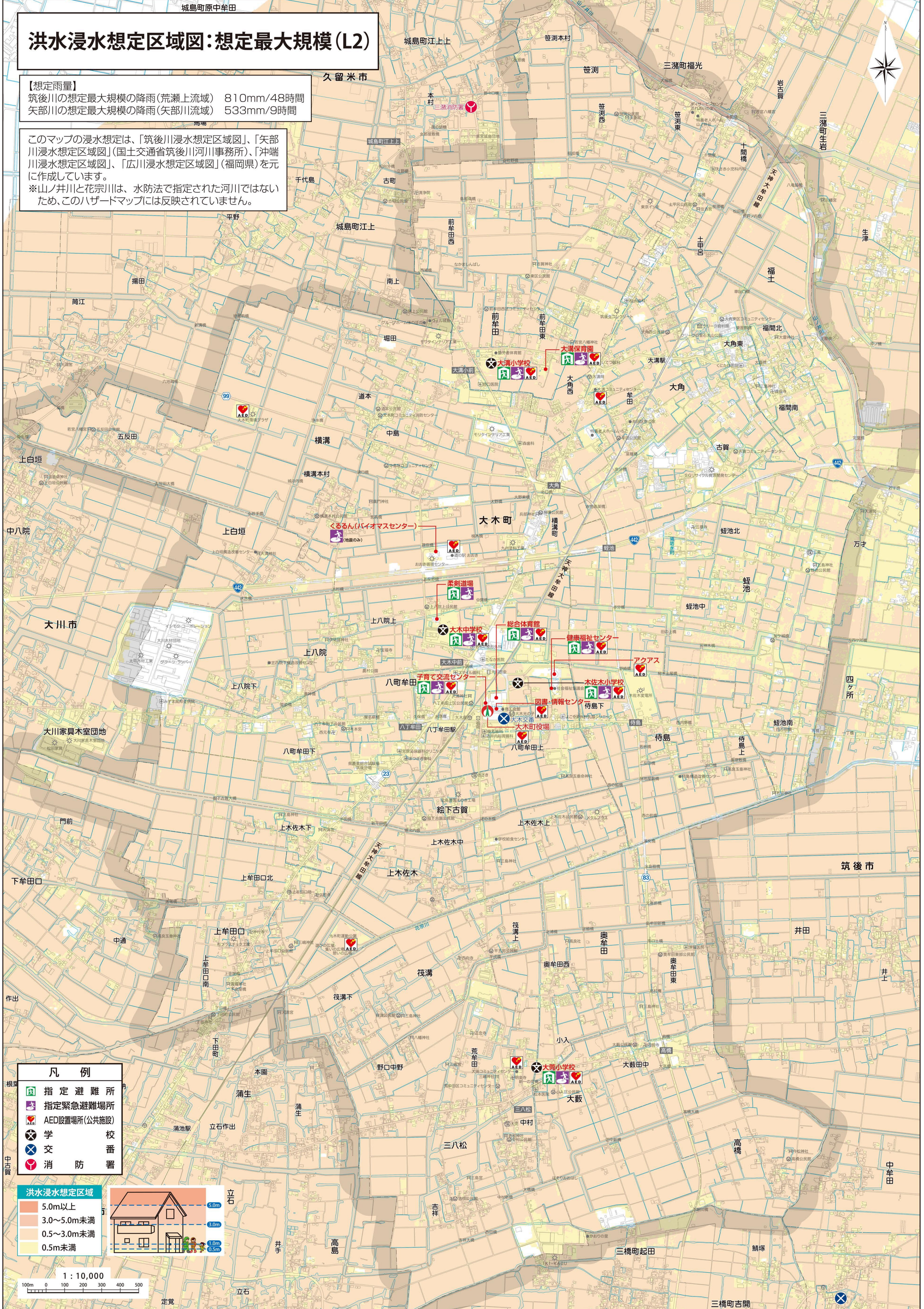


# 洪水浸水想定区域図：想定最大規模(L2)

## 【想定雨量】

筑後川の想定最大規模の降雨(荒瀬上流域) 810mm/48時間  
 矢部川の想定最大規模の降雨(矢部川流域) 533mm/9時間

このマップの浸水想定は、「筑後川浸水想定区域図」、「矢部川浸水想定区域図」(国土交通省筑後川河川事務所)、「沖端川浸水想定区域図」、「広川浸水想定区域図」(福岡県)を元に作成しています。  
 ※山ノ井川と花宗川は、水防法で指定された河川ではないため、このハザードマップには反映されていません。



- ### 凡例
- 指定避難所
  - 指定緊急避難場所
  - AED設置場所(公共施設)
  - 学 校
  - 交 番
  - 消 防 署

