

6 職員数の状況

(1) 部門別職員数の状況と主な増減理由

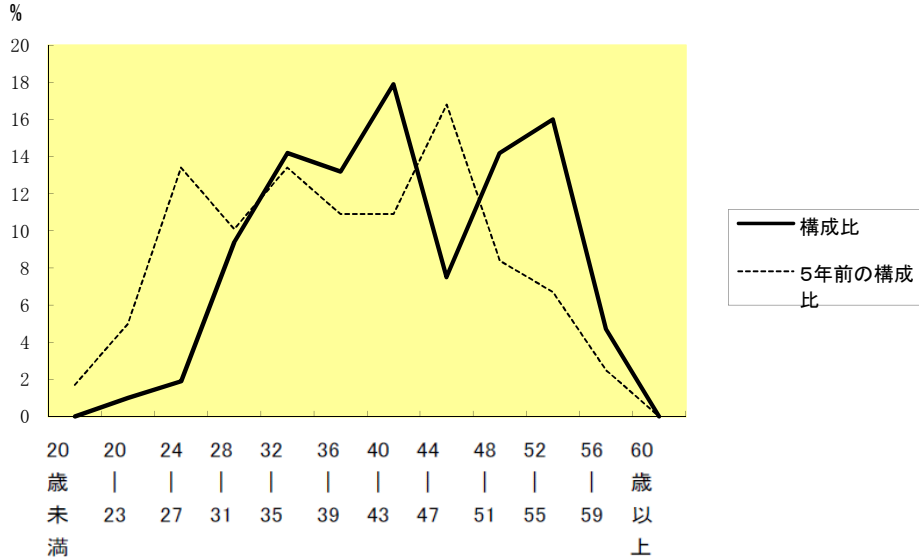
(各年4月1日現在)

区 分 部 門		職 員 数		対前年 増減数	主 な 増 減 理 由
		平成20年	平成21年		
普通 会計 部門	議会	2	2	0	総合計画等の業務増加 一時的な措置による減少 欠員補充
	総務	18	19	1	
	税務	9	9	0	
	農林水産	8	7	-1	
一般 行政 部門	土木	8	9	1	
	民生	28	28	0	
	衛生	9	9	0	
	計	82	83	1	<参考> 人口1,000人当たり職員数 5.7 人 (類似団体の人口1,000人当たり職員数 人)
	教育部門	18	16	-2	退職不補充・一時的な措置による減少
	小 計	18	16	-2	<参考> 人口1,000人当たり職員数 1.1 人 (類似団体の人口1,000人当たり職員数 人)
公 営 企 業 計 等 部 門	水道	3	3	0	
	その他	6	6	0	
	小 計	9	9	0	
合 計		109	108	-1	<参考> 人口1,000人当たり職員数 7.4 人
		[108]	[108]	[0]	

(注) 1 職員数は一般職に属する職員数である。
2 []内は、条例定数の合計である。

(2) 年齢別職員構成の状況 (21年4月1日現在)

(例)



区 分	20歳 未満	20歳 23歳	24歳 27歳	28歳 31歳	32歳 35歳	36歳 39歳	40歳 43歳	44歳 47歳	48歳 51歳	52歳 55歳	56歳 59歳	60歳 以上	計
職員数	人 0	人 1	人 2	人 10	人 15	人 14	人 19	人 8	人 15	人 17	人 5	人 0	人 106

(3) 定員管理の数値目標及び進捗状況

①平成17年4月1日～平成22年4月1日における定員管理の数値目標

平成17年4月1日 職員数	平成22年4月1日 職員数	純減数	純減率
人 116	人 105	人 11	% 9.5

(参考) 大木町における定員管理の数値目標 (数・率)

計画期間		数値目標
始期	終期	
平成17年4月1日	平成22年3月31日	9.5%削減

②定員管理の数値目標の年次別進捗状況(実績)の概要

(各年4月1日現在)

部 門	区 分	17年	18年	19年	20年	21年	17年～22年	(参考)
		計画始期	1年目	2年目	3年目	4年目	計	数値目標
一般行政	職員数	91	88	82	82	82	—	81
	増減		-3	-6	0	0	-9 (-9.9%)	-10
教 育	職員数	17	16	16	14	14	—	14
	増減		-1	0	-2	0	-3 (-17.6%)	-3
公 営 企 業 等 会 計	職員数	8	10	10	10	10	—	10
	増減		2	0	0	0	2 (25.0%)	2
計	職員数	116	114	108	106	106	—	—
	増減		-2	-6	-2	0	-11 (-9.5%)	-11

(注) 1 計画期間は、17年～22年の5年間である。

2 (%)内の数値は、数値目標に対する進捗率を示す。

3 増減は、各年の欄にあっては対前年比の職員増減数を、計の欄にあっては計画1年目以降現年までの職員増減数の累計を示す。